

Вид с монтажной стороны *** - МОНТИРОВАТЬ ПРОВОДОМ 1,5 мм²

8				7				6				5				4				3				2				1							
Ном. кон.				Ном. кон.				Ном. кон.				5ПНТ/5ПЧТ		Ном. кон.		FU1,FU2,FU3,FU4		Ном. кон.		FU1,FU2,FU3,FU4		Ном. кон.		FU1,FU2,FU3,FU4		Ном. кон.				Ном. кон.					
												G2				9НПТ 0,5А				5НПТ 0,5А				ПХЛЗ 1А											
												Y2																							
												RY2				106-33 102-73																			
												ERR																							
11				11				11				G1				11 12-II1				11 31-II1				11 B11-2*** 21 *** ПХЛЗ				11							
												Y1				107-32																			
12				12				12				RY1				107-33				12 5-3-12				12 5-1-12				12 103-31				12			
												1L+																							
												PE				Заземление статива				9ЧПТ 0,5А				5ЧПТ 0,5А				ПХЛЗ 1А							
												1M				Б7-8; М -24К																			
												М				1М; 2-1М -24К																			
												L+				102-81; 2-L+ +24К																			
21				21				21				11				112-42				21 11-II1				21 32-II1				21 11 *** 31 *** ПХЛЗ				21			
												12				3-12				22 5-3-22				22 5-1-22				22 111-51				22			
22				22				22				21				111-42																			
												22				3-22				11НПТ 0,5А				7НПТ 0,5А				ПХЛЗ 1А							
																7ПНТ/7ПЧТ				31 14-II1				31 34-II1				31 21 *** 41 *** ПХЛЗ				31			
												G2								32 5-4-12				32 5-2-12				32 104-31				32			
												Y2																							
												RY2				2261-8 103-73																			
												ERR																							
												G1								11ЧПТ 0,5А				7ЧПТ 0,5А				ПХЛЗ 1А							
												Y1				108-32				41 15-II1				41 35-II1				41 31 *** ПХЛЗ							
												RY1				108-33				42 5-4-22				42 5-2-22				42 105-31							
												1L+																							
												PE				Заземление статива																			
												1M				1-М; М -24К																			
												М				1М; 3-1М -24К																			
												L+				1-L+; 3-L+ +24К																			
												11				115-42																			
												12				3-32																			
												21				118-42																			
												22				3-42																			
																9ПНТ/9ПЧТ																			
												G2																							
												Y2																							
												RY2				133-33 104-73																			
												ERR																							
												G1																							
												Y1				131-32																			
												RY1				131-33																			
												1L+																							
												PE				Заземление статива																			
												1M				2-М; М -24К																			
												М				1М; 4-1М -24К																			
												L+				2-L+; 4-L+ +24К																			
												11				121-52																			
												12				4-12																			
												21				124-52																			
												22				4-22																			
																11ПНТ/11ПЧТ																			
												G2																							
												Y2																							
												RY2				134-33 105-73																			
												ERR																							
												G1																							
												Y1				132-32																			
												RY1				132-33																			
												1L+																							
												PE				Заземление статива																			
												1M				3-М; М -24К																			
												М				1М; Б7-8 -24К																			
												L+				3-L+; Б7-6 +24К																			
												11				126-42																			
												12				4-32																			
												21				128-42																			
												22				4-42																			

23-9КЛ

2-13

101-12

1

2

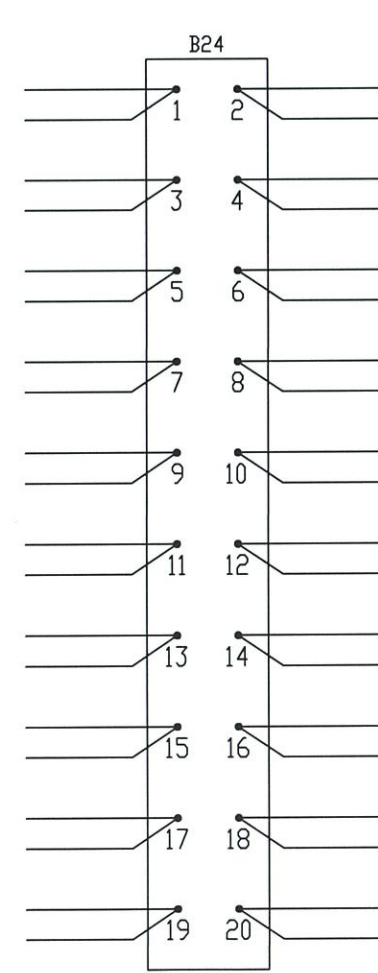
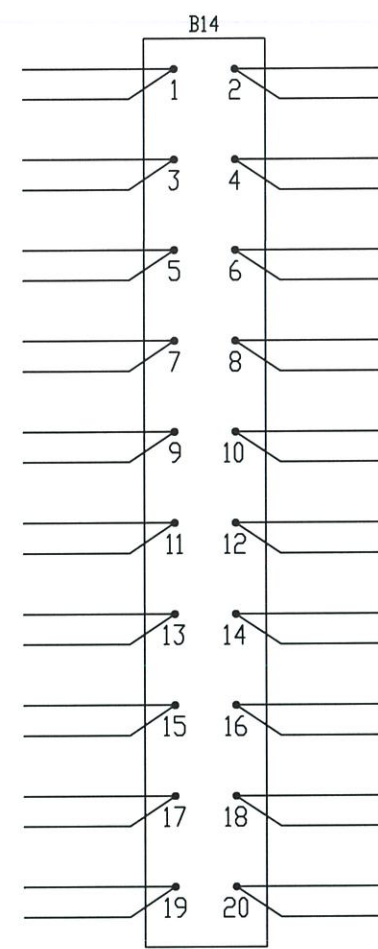
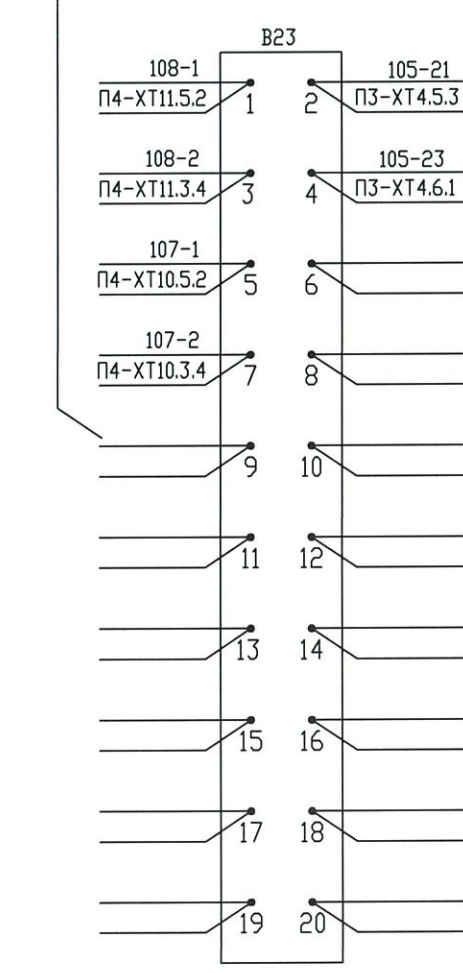
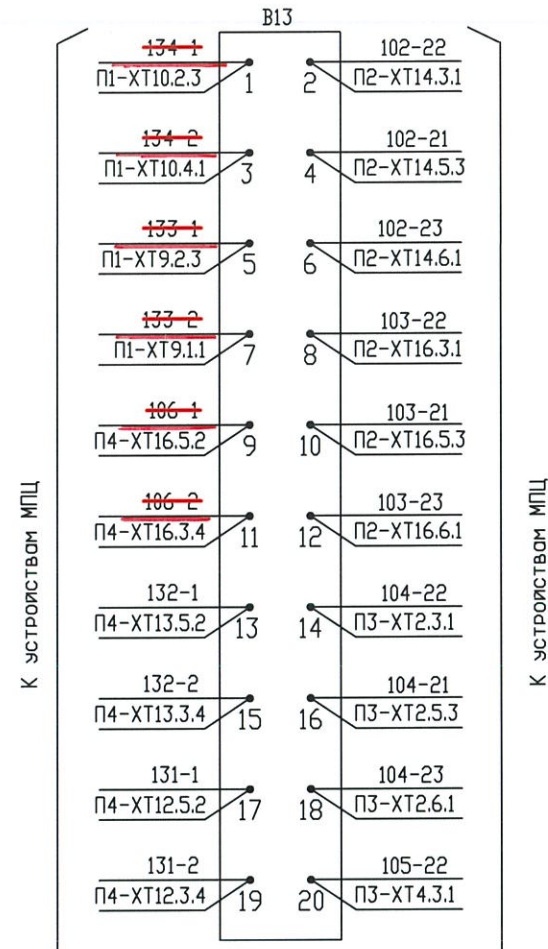
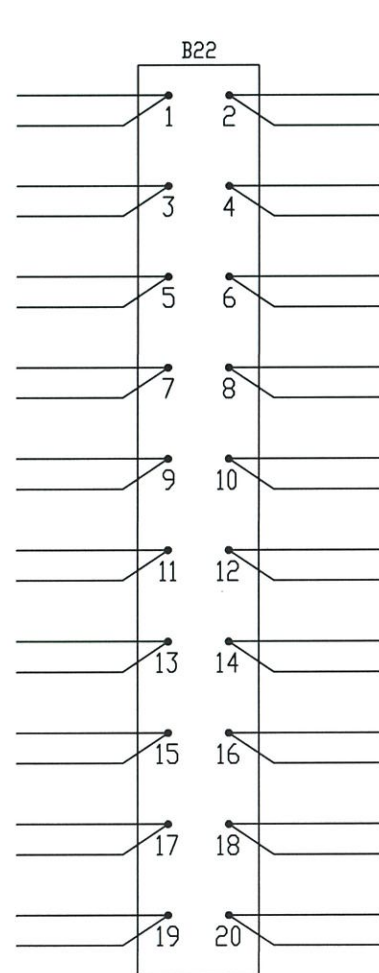
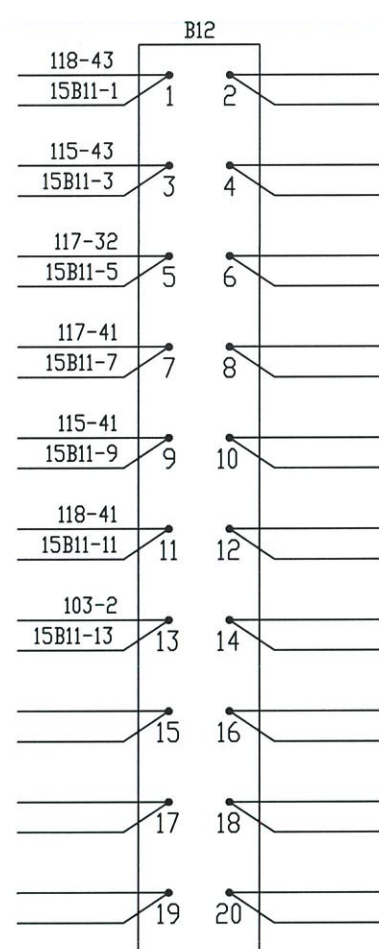
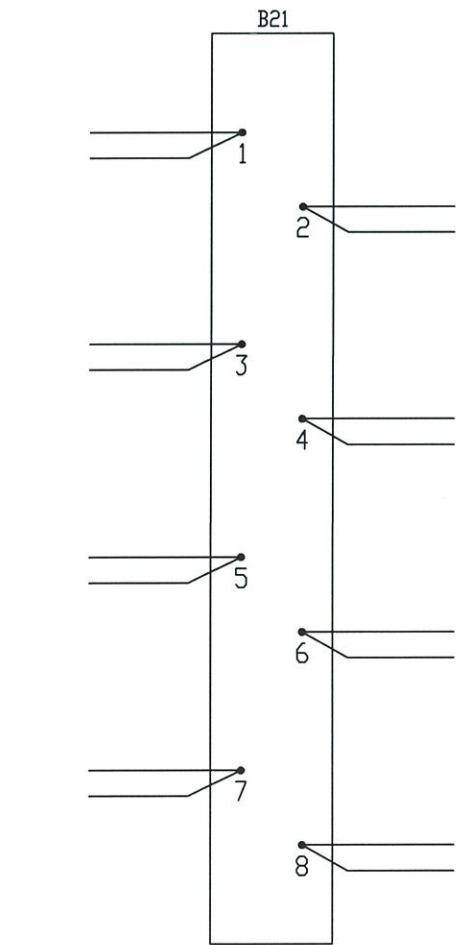
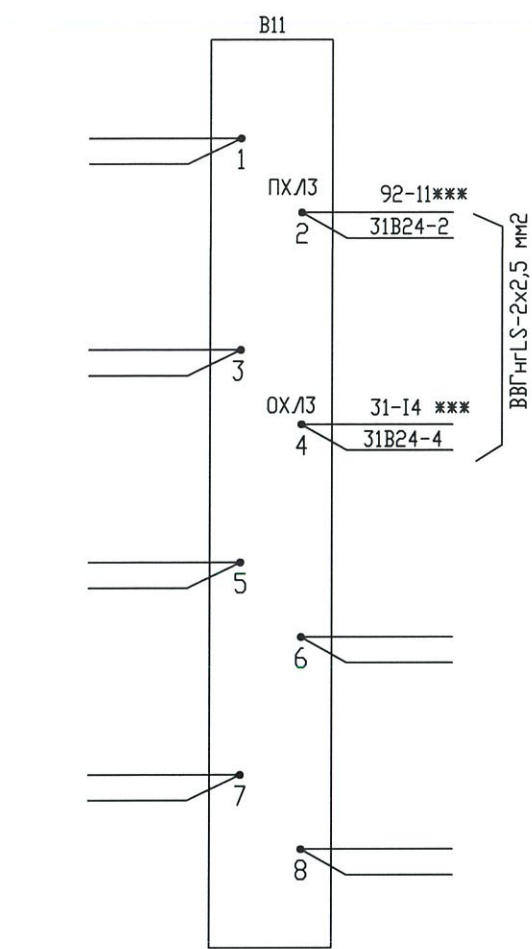
КПМ

БЗ-5

Статив 2

8			7			6			5			4			3			2			1		
Ном. кон.	ИИ17С ИИМ7С		Ном. кон.	ИИ15С ИИМ5С		Ном. кон.	ИИМ7-11С		Ном. кон.	11П		Ном. кон.	9П		Ном. кон.	7П		Ном. кон.	5П		Ном. кон.	Д1	
1	В23-1		1	В23-5		1	В13-9		1	12Ш-1	М	1	12Ш-28	М	1	12Ш-29	М	1	12Ш-30	М	Д1 (КД-209А)		
2	В23-3		2	В23-7		2	В13-11		2	В112-7		2	В112-14		2	В12-13		2	22Б2-9		11	В3-9	
3	4		3	4		3	4		3	4		3	4		3	4		3	4		12	9КЛ-1	
4	3		4	3		4	3		4	3		4	3		4	3		4	3				
									12			12			12			12			21		
									11	4-11 Б6-2	ОХК	11	3-11 5-11	ОХК	11	2-11 4-11	ОХК	11	3-11	ОХК	22		
									13	4-13		13	5-13 22Б1-11		13	2-13		13	3-13 22Б1-5				
									22	В13-20		22	В13-14		22	В13-8		22	В13-2		31		
									21	В23-2		21	В13-16		21	В13-10		21	В13-4		32		
									23	В23-4		23	В13-18		23	В13-12		23	В13-6				
32	95-2-Y1		32	95-1-Y1		32			32			32			32			32			41		
31	3-83		31	2-83		31	2-73		31	92-42		31	92-32		31	92-12		31			42		
33	95-2-RY1		33	95-1-RY1		33	95-1-RY2		33	15-11		33	11-11		33	34-11		33					
42			42			42			42			42			42			42			51		
41			41			41			41			41			41			41			52		
43			43			43																	
52			52			52			52			52			52			52			61		
51			51			51			51			51			51			51			62		
53			53			53																	
62			62			62			62			62			62			62					
61			61			61			61	58-23 4-63		61	56-23 3-63		61	53-23 2-63		61	51-23 3-63				
63			63			63			63		ППК	63	5-63	ППК	63	4-63	ППК	63	В7-2	ППК			
									72			72			72			72					
									71	В7-6 81	+24К	71	5-81 81	+24К	71	4-81 81	+24К	71	3-81 81	+24К			
									73	95-4-RY2 134-31		73	95-3-RY2 133-31		73	95-2-RY2 22Б1-9		73	95-1-RY2 6-31				
									82			82			82			82					
									81	71 4-71	+24К	81	71 3-71	+24К	81	71 2-71	+24К	81	71 95-1-L+	+24К			
									83	132-31		83	131-31		83	8-31		83	7-31				

Взам инб №	
Подп. и дата	
Инб № подл.	



Вид с лицевой стороны

***- Монтировать проводом 1,5мм2

Взамен листа 13 инб № 25-06-6460-30-АТД3-А (Изм.1)

ст. Находка-Восточная. Парк приема "Новый"

Статив 23

Изм	Кол.уч.	Лист	№ док.	Подп.	Дата

21-06-0314-25-АТД2